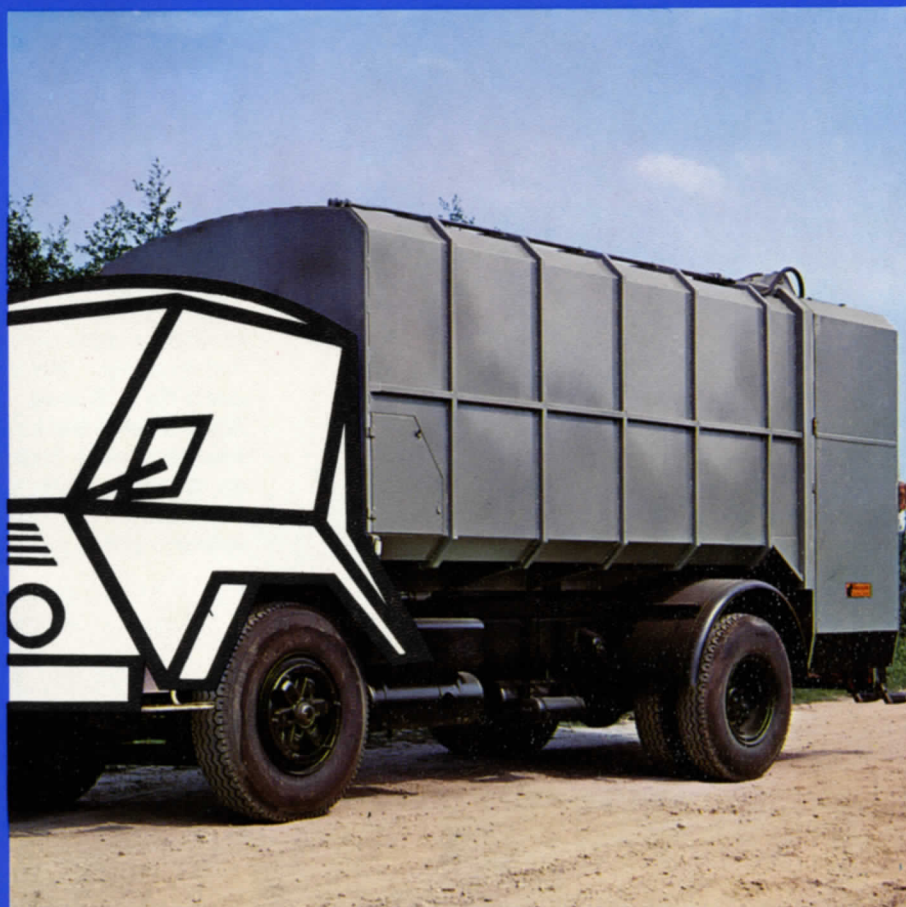


# Decopac benne de voirie



# Decauville

## GÉNÉRALITÉS

La benne de voirie DECOPAC, Licence Haller, est construite par la Société DECAUVILLE, spécialiste en matériels de travaux publics, matériels ferroviaires, chauffage, etc...

Elle permet d'absorber très rapidement les déchets ménagers, industriels, commerciaux et de grandes dimensions.

Sa capacité est fonction du châssis équipé.

## PRINCIPE

— Chargement rapide des résidus dans une trémie arrière de 2 m. de large et de faible hauteur, par un système de chargement à double pelle actionné hydrauliquement.

— Taux de compression des déchets supérieur à 400%

— Evacuation par l'arrière, sans basculement, au moyen d'un panneau éjecteur, mu par vérin hydraulique.

## SPÉCIFICATION

— Cadre relié au châssis par brides de fixation, caisson supporté par un axe pivotant à l'arrière du cadre et posé à l'avant, guidage latéral et liaison souple assurée par "silent bloc" entre cadre et caisson.

— Caisson réceptacle en tôles d'acier, renforcé par profils en U.

— Porte arrière en tôles d'acier recevant la pelle d'amenée, le fouloir et leurs vérins de commande hydraulique. Volets d'aération évitant la formation de mélanges gazeux. Verrouillage de la porte sur le caisson par commande manuelle ou pneumatique, étanchéité assurée par joint.

— Panneau éjecteur parfaitement guidé et commandé par vérin hydraulique à double effet.

— Commande hydraulique du dispositif de chargement et d'évacuation.

— Synchronisation parfaite du rythme de mouvement (pelle d'amenée, fouloir); grâce à une commande combinée dépendante du sens de circulation du fluide.

— Dispositif de sécurité permettant l'arrêt du mécanisme depuis l'arrière.

— Equipement électrique conforme au Code de la Route.

— Ailes arrière (rebord cacoutchouc).

— Peinture avec laques glycérophthaliques de teinte choisie, ou métallisées en gris.

— Accessoires sur demande du client (Élévateurs pour poubelles et containers).



# FONCTIONNEMENT

## chargement

- Le chargement des déchets est assuré par une pelle d'amenée qui présente les ordures au fouloir, celui-ci les poussant à l'intérieur du caisson (cycle continu).
- Les ordures sont pré-tassées pendant le temps du chargement. Grâce au sens d'avancement des résidus, on obtient une utilisation optimum et uniforme de tout l'espace utile du caisson (jusqu'au toit).
- La porte de tassement, pivotant vers l'avant, pousse ensuite les déchets dans le caisson, en les comprimant simultanément.
- Possibilité d'utilisation en collectes ouverte, hermétique, ou par containers.
- Commande de sécurité à l'arrière de la benne, à la disposition des éboueurs.

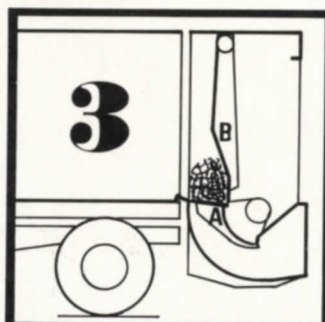
## mode de fonctionnement du chargement



1 Les ordures déversées glissent sur une chute en tôle lisse, devant la pelle d'amenée A, située en position inférieure, tandis que le fouloir B se trouve en position avant, fermant ainsi l'accès arrière du caisson.



2 La pelle d'amenée A, se trouvant toujours à sa position inférieure, le fouloir B pivote en arrière et libère ainsi la voie de communication entre la trémie et le caisson.

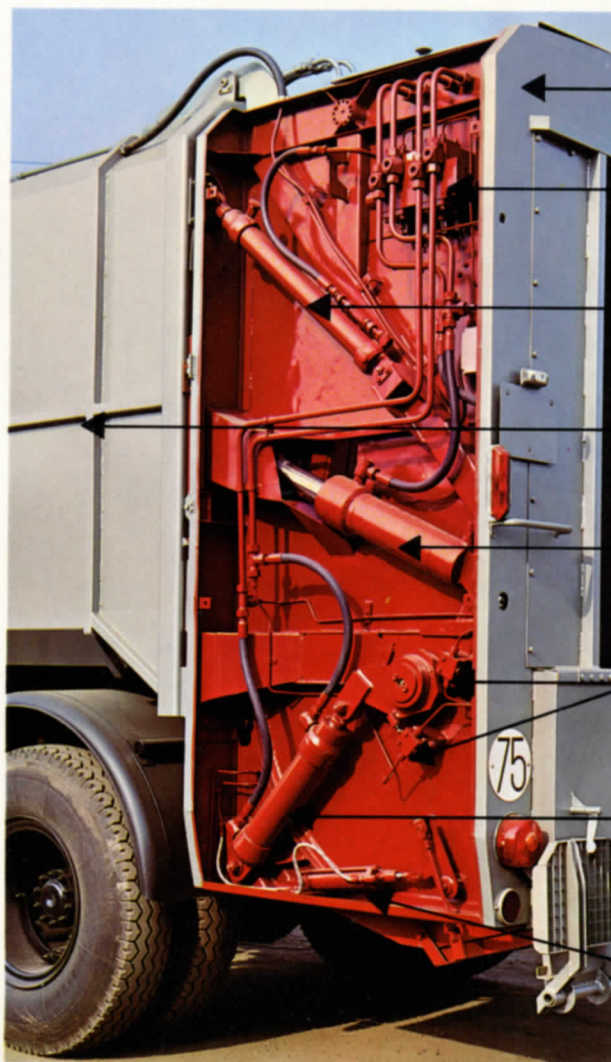


3 La pelle d'amenée A est pivotée en position relevée et pousse les ordures devant le fouloir B. Le transport orienté en montée, et l'intervalle en "forme de coin", formé par le bord antérieur du fouloir et les ordures déjà chargées, constituent la condition première pour une bonne utilisation de l'espace utile de la benne (jusque sous le toit), ainsi que pour un pré-tassement des ordures.



4 Les ordures, pré-tassées, sont retirées de la pelle d'amenée A par le fouloir B, elles sont poussées dans le caisson du fourgon où elles sont fortement comprimées. Ensuite, la pelle d'amenée A pivote pour revenir à sa position finale inférieure. Les ordures qui, dans l'intervalle, ont été déversées et qui se sont entassées entre la pelle d'amenée A et le bord inférieur de la trémie, glissent devant la pelle d'amenée (voir position 1).

**Adoptez la solution hydraulique,**  
c'est une solution moderne qui évite les ruptures de chaînes, de pignons, le bruit, l'usure.



Porte AR

Distributeur général

Vérin de basculement à la porte AR.

Caisson

Vérin DE actionnant le Fouloir

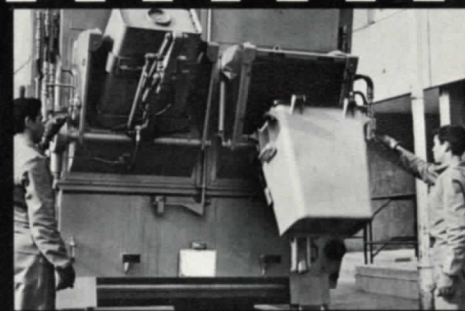
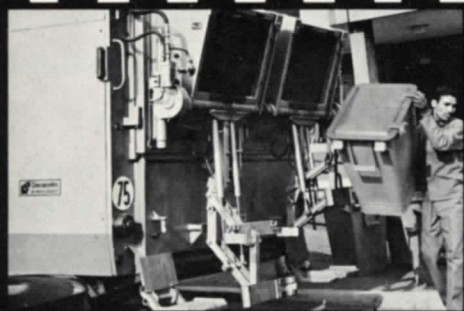
Vannes (fin de course)

Vérin DE actionnant la Pelle

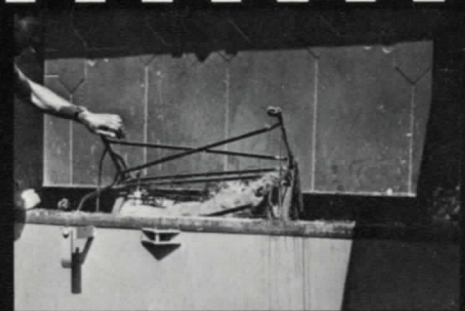
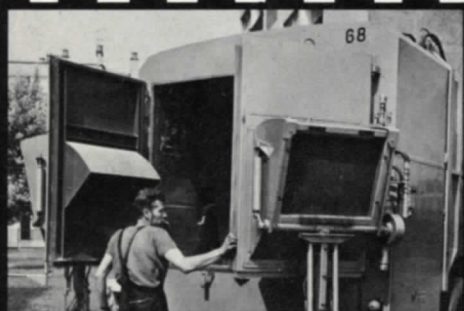
Vérin pneumatique commandant l'ouverture de la trappe du Cendrier (en option)

- Fiabilité
- Simplicité
- Robustesse
- Entretien facile
- Accessibilité des organes
- Absorption maximum
- Rentabilité optimale

collecte hermétique



collecte ouverte



## VIDAGE

- Sans basculement du caisson.
- Ouverture de la porte arrière, en la faisant pivoter de 90° vers le haut.
- Expulsion des ordures par panneau éjecteur commandé par vérin hydraulique.

## AVANTAGES

- Eléments de construction soigneusement choisis, ensemble très robuste.
- Système de compactage entièrement hydraulique.
- Vidage des résidus sans basculement du caisson à la décharge.
- Grande capacité de remplissage par possibilité de chargement accéléré.
- Dispositif de sécurité de la porte arrière.
- Facilité d'adaptation d'appareils élévateurs.
- Fonctionnement très silencieux.
- Entretien extrêmement facile.
- Coût d'exploitation minimum.

## TYPES

**DECOPAC 11 m<sup>3</sup> DECOPAC 14 m<sup>3</sup> DECOPAC 15 m<sup>3</sup>**



Taux de compactage : plus de 400 %

# Decauville sa

Siège social, Services commerciaux, 91 Corbeil-Essonnes  
B. P. 38 - Tél. 496 92 20 - Telex Deco 69158 F



département voirie