

POLICAR s. r. l.

ROMA

carrozzerie speciali per la raccolta e trasporto immondizie domestiche e stradali



- **Carrosseries spéciales à compression pour la collecte et le transport des ordures ménagères et routières**
- **Special bodies for garbage collection and transportation with compression system**

Direzione: Via Carlo Bartolomeo Piazza, 30 - 00161 ROMA

Telefoni: 42.24.55 - 427.13.95 - Indirizzo Telegrafico: CARPOLI Roma - Telex CHALL I 613171

Stabilimento: Via Maso Finiguerra, 125 - 00173 Roma (Borg. Romanina) Tel. 6131046

● **Principali caratteristiche tecniche:**

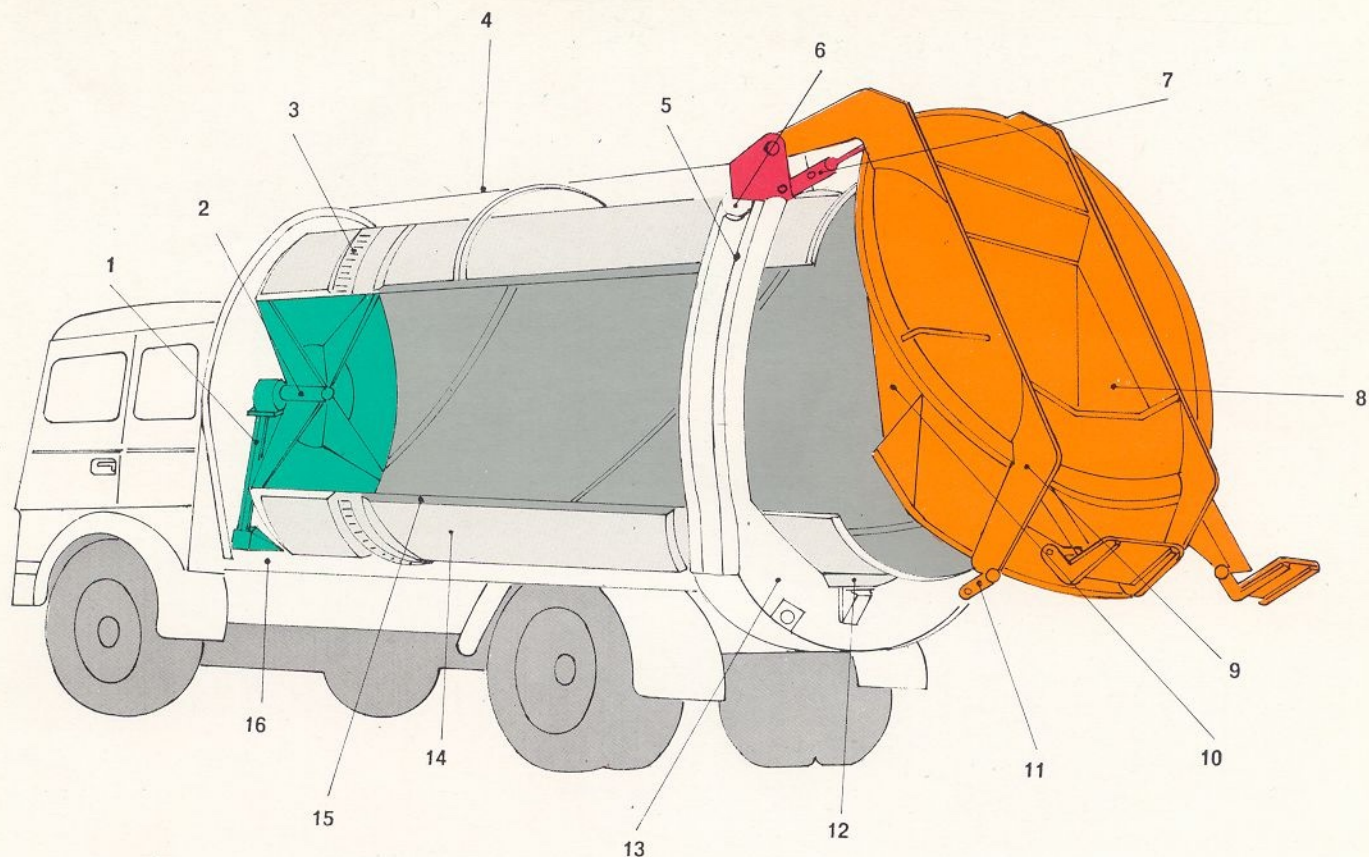
Carrozzeria « POLICAR » a tamburo rotante, a compressione, di tipo elicoidale con elemento caricatore a doppio effetto, coperchio apribile posteriore - caricamento continuo e rapido - Riempimento totale del serbatoio - Massimo grado di compressione delle immondizie con coefficiente da 1 a 4,5, secondo la natura delle stesse - Scarico senza ribaltamento - Centro di gravità costante al centro del veicolo senza sollecitazioni sull'asse posteriore - Minimo assorbimento di potenza per il carico (con rotazione del serbatoio a destra) e lo scarico (con rotazione del serbatoio a sinistra) - Dispositivi meccanici ed idraulici molto semplici per il funzionamento del complesso. La carrozzeria viene montata su falso telaio facilmente smontabile.

● **Principales caractéristiques techniques:**

Benne « POLICAR » à tambour roulant, à compression du type hélicoïdal avec élément chargeur à double effet, couvercle ouvrant arrière. Chargement continu et rapide. Remplissage total du réservoir. Degré maximum de compression des ordures avec coefficient de 1 à 4,5 selon la nature des ordures. Déchargement sans renversement. Centre de gravité constant au centre du véhicule sans sollicitations sur l'axe arrière. Minime absorption de puissance (HP 5) pour le chargement (avec rotation du réservoir à droit) et le déchargement (avec rotation du réservoir à gauche). Dispositifs mécaniques et hydrauliques très simples pour le fonctionnement de l'ensemble. Le benne est montée sur faux chassis facilement démontable.

● **Main technical particulars:**

« POLICAR » body - with rotating drum - compression system of the spiral type with loading element to double-acting - rear opening lid - Rapid and continuous loading - Complete tank filling - Maximum degree of compression of garbage with a coefficient from 1 to 4,5 according to the nature of the same - Unloading without being overturned - Center of gravity constant at the center of vehicle without stress on rear axle - Minimum power absorption (HP 5) for tank loading (with rotating drum to the right) and unloading (with rotating drum to the left) - Mechanical and hydraulic devices very simple for the assembly operation - The body is mounted on false chassis easy demountable.



- 1 - Cavalletto anteriore
- 2 - Asse del tamburo
- 3 - Catena a rulli
- 4 - Lamiera di copertura
- 5 - Cavalletto posteriore
- 6 - Rulli scorrevoli superiori
- 7 - Pistoni apertura portellone
- 8 - Bocca di carico Universale
- 9 - Portellone di chiusura
- 10 - Elemento di carico
- 11 - Gancio di chiusura
- 12 - Rullo inferiore
- 13 - Motore idraulico
- 14 - Serbatoio
- 15 - Insonorizzazione serbatoio
- 16 - Falso telaio

- 1 - Chevalet antérieur
- 2 - Axe du réservoir
- 3 - Chaîne à rouleaux
- 4 - Revêtement en tôle
- 5 - Chevalet arrière
- 6 - Rouleau de la bride supérieure
- 7 - Cylindre de l'orifice du volet
- 8 - Bouche de chargement universelle
- 9 - Porte arrière
- 10 - Élément chargeur
- 11 - Pivot du crochet
- 12 - Rouleau inférieur
- 13 - Moteur hydraulique
- 14 - Réservoir
- 15 - Matériau insonore pour le réservoir
- 16 - Faux chassis

- 1 - Front stand
- 2 - Shaft of the container
- 3 - Roller chain
- 4 - Covering plate
- 5 - Rear stand
- 6 - Roll of upper flange
- 7 - Cylinder of the shutter opening
- 8 - Universal charging door
- 9 - Shutter
- 10 - Loading element
- 11 - Pivot of the hook
- 12 - Lower roll
- 13 - Hydraulic motor
- 14 - Container
- 15 - Sound - deadener Tank
- 16 - False frame

DATI TECNICI

ELEMENTS TECHNIQUES

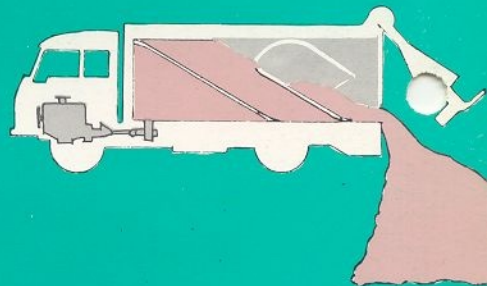
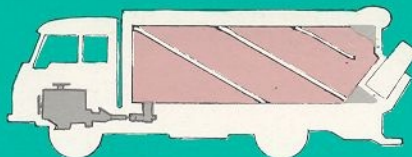
TECHNICAL DATA

Modelli standard Des Modeles standards Standard models	Capacità serbatoio Capacité du réservoir Drum Capacity	Peso della carrozzeria Poids de la carrosserie Superstructure Weigth	Portata utile immondizie Charge utile des immondices Payload garbage	Rapporto compressione Rapport de compression Compression ratio
3.000.00.8 CAR	7,80 mc.	1.800 Kg.	2.100 Kg.	4,5 : 1
3.000.00.10 CAR	9,50 mc.	2.000 Kg.	3.500 Kg.	
7.000.00.13 CAR	13,00 mc.	3.000 Kg.	5.000 Kg.	
7.000.00.16 CAR	16,00 mc.	3.300 Kg.	6.000 Kg.	
7.000.00.18 CAR	18,00 mc.	3.500 Kg.	7.500 Kg.	
7.000.00.22 CAR	22,00 mc.	4.000 Kg.	12.000 Kg.	
7.000.00.30 CAR	30,00 mc.	5.500 Kg.	14.000 Kg.	

— Tutti i dati di cui sopra sono a titolo indicativo.

— Toutes les elements susdit sont à titre indicatif.

— These data are only indicative.



● Fasi di carico e di scarico delle carrozzerie a compressione di tipo elicoidale per la raccolta e trasporto immondizie:

- 1) Inizio carico
- 2) Totale carico del serbatoio
- 3) Scarico serbatoio

● Phases de chargement et de déchargement des bennes à compression du type hélicoidale pour la collecte et le transport des ordures:

- 1) Commencement de charge
- 2) Remplissage total du réservoir
- 3) Déchargement réservoir

● Charge and discharge phase of the bodies for garbage with compression system helicoidal type:

- 1) Beginning of the charge
- 2) Full tank
- 3) Discharge of the tank

● Con il sistema a compressione di tipo elicoidale, si ottengono i seguenti vantaggi:

- Grande rapporto di compressione
- Basso costo di trasporto delle immondizie
- Riempimento totale del serbatoio
- Dispositivo di funzionamento molto semplice: presa di forza - pompa - motore idraulico con pignone che aziona la catena applicata sul tamburo
- Basso costo di manutenzione

● Avec le système de compression du type hélicoidal, les avantages suivantes sont obtenues:

- Grand rapport de compression
- Coût bas de transport des immondices
- Remplissage total du réservoir
- Dispositif de fonctionnement simples: prise de force - transmission - pompe - moteur hydraulique avec pignon actionnant la chaîne appliquée au réservoir
- Coût bas d'entretien

● With the compaction system of refuse of spiral dive type the following advantages are obtained:

- Big compression ratio
- Low cost of refuse transport
- Complet tank filling
- Simple mechanical devices: Power take-off - transmitting - pump-hydraulic motor, through pinion rotates the drum
- Low cost of maintenance

