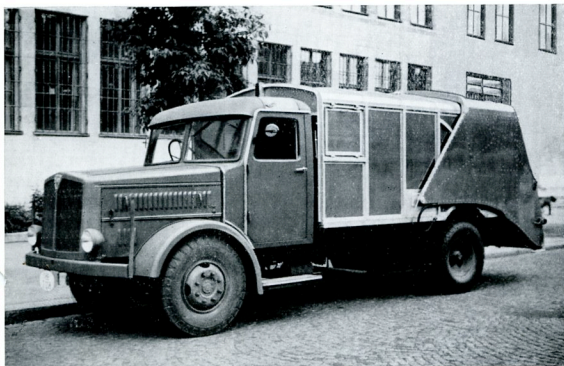




3 Stopfmüllwagen (System Ochsner)

mit einem Fassungsvermögen von 10, 12 und 16 cbm
haben wir in unser Produktionsprogramm aufgenommen!



Das System Ochsner hat sich seit Jahren im besonderen in vielen Städten des Auslandes aufs Beste bewährt. Auch bei diesem System sind Einfachheit in der Bedienung, schnelles Füllen und Entleeren, seine Zuverlässigkeit im Betrieb und seine Wirtschaftlichkeit von großer Bedeutung u. begründet damit seinen hohen im In- und Ausland anerkannten Gebrauchswert.

Wie bereits bei unseren jetzigen Faun-Müllwagen werden auch für dieses System Sonderfahrzeuge mit besonders kräftigem Rahmen für den Müllbetrieb gefertigt.

Füllen:

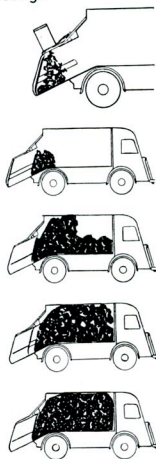
Das Füllen ist einfach. Nachdem der Sammelbehälter mit Müll gefüllt ist, wird dieser durch eine hydraulisch arbeitende Schiebeplatte in den Hauptbehälter gedrückt. Dieser Vorgang wiederholt sich, bis der Hauptbehälter gefüllt ist. Durch das ständige Pressen des Mülls wird dieser verdichtet, so daß ca. 30% mehr Müll geladen werden kann, als der Rauminhalt des Hauptbehälters beträgt.

Entleeren:

Das Entleeren erfolgt durch Rückwärtskippen des Hauptbehälters durch hydraulische Pressen, wobei sich automatisch der Sammelbehälter, der zugleich als Abschlußdeckel dient, abhebt. Hierdurch ist eine einwandfreie, schnelle Entleerung möglich.

Die Faun-Werke sind gerne bereit, Interessenten auf Großraummüllwagen unseren neuen Typ (Stopfmüllwagen) vorzuführen und die Fuhrparkverwaltungen zu beraten.

Wir bitten Sie, den unteren Abschnitt auszufüllen und unserem Werk zuzusenden.



Stadtverwaltung:

Einwohnerzahl:

Gefordertes Fassungsvermögen:
(10, 12 oder 16 cbm)

Wird Vorführung gewünscht?

Bis zu welchem Termin?

Zu senden an: **Faun-Werke Nürnberg, Werk Schnaittach**



FAUN-WERKE · NÜRNBERG

KOMMUNALFAHRZEUGE · LASTWAGEN

KARL SCHMIDT