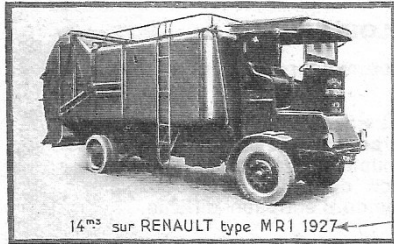


*Modernisez votre service de voirie  
sans frais exagérés  
équipez vos véhicules avec  
des benne hygiéniques  
à chargeur répartiteur tasseur*

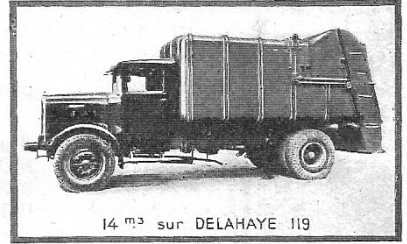
## *Salubra*



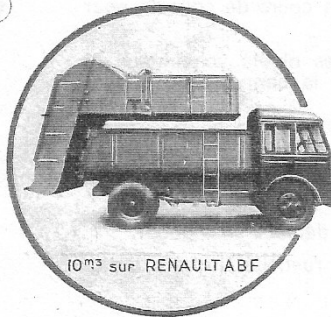
14<sup>m³</sup> sur RENAULT type M.R.I 1927

Elles se montent sans difficultés sur tous véhicules automobiles de tonnage et longueurs appropriés, même de construction ancienne.

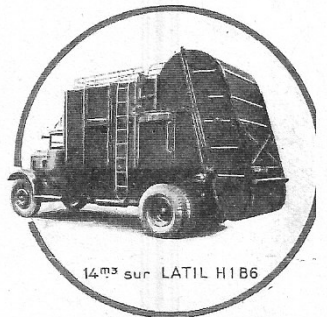
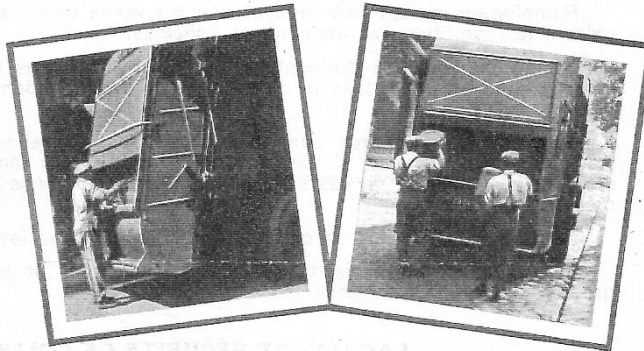
La benne SALUBRA, la moins coûteuse à l'achat est aussi en raison de sa simplicité mécanique, la plus hygiénique et celle qui, par sa simplicité d'emploi, procure les rendements les plus élevés.



14<sup>m³</sup> sur DELAHAYE 119



10<sup>m³</sup> sur RENAULT TABF

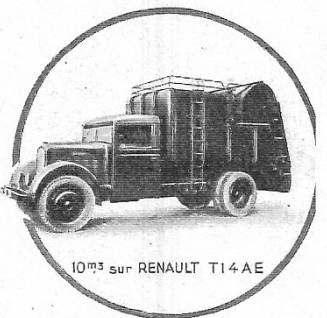
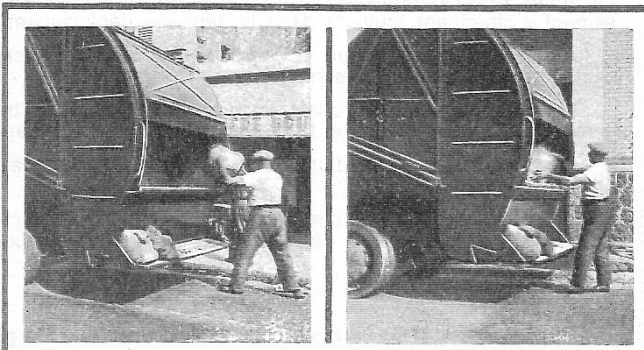


14<sup>m³</sup> sur LATIL H1B6

Chargeur bien protégé et accessible, en marche, à trois hommes, pas d'organes en saillie, pas de pièces tournantes — facilité de chargement en déplacement accéléré — marche-pied sur toute la largeur du chargeur.



16<sup>m³</sup> sur LATIL B5 A1B8  
type Ville-de-Paris 1937

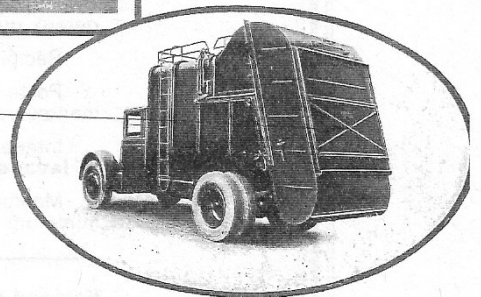


10<sup>m³</sup> sur RENAULT T14AE



Propreté en collecte, mais aussi hygiène parfaite pendant le transport.

Le modèle B 1938 comporte un chargeur de 700 litres de capacité (largeur possible 2 m. 15, hauteur réelle 1 m. 10-1 m. 20) actionné directement par bielles rigides et câbles sous carter.



Montage possible sur nombreux camions anciens modèles — BERLIET - DELAHAYE - LAFFLY - LATIL - PANHARD - RENAULT - S.O.M.U.A. - UNIC — nous consulter.



BENNES BASCULANTES  
TOUS TYPES TOUS TONNAGES  
POUR TOUS VEHICULES  
MATÉRIEL DE VOIRIE  
CONSTRUCTION MÉCANIQUE  
APPLIQUÉE AUX  
VEHICULES INDUSTRIELS  
CHAUDRONNERIE  
CARROSSERIE

## PARTICULARITÉS & AVANTAGES

de la benne à chargeur répartiteur-tasseur

# Salubra

### ÉCONOMIE ET SÉCURITÉ D'EXPLOITATION

Pas d'organes mécaniques en mouvement continu, de moteur auxiliaire ni d'équipement électrique spécial.

Ensemble du mécanisme de répartition, tassement et vidage, actionné comme celui d'une benne de travaux publics, par un **seul compresseur** de notre type MONOBLOC F.G. à pistons sans cuirs ni ressorts, accouplé directement à la prise de mouvement de la boîte de vitesses, sans interposition de transmission auxiliaire, régulateur ou autres organes susceptibles d'usure rapide ou d'entretien difficile.

Ensemble du mécanisme groupé au sommet de la caisse, c'est-à-dire à l'abri de l'encrassement et de la corrosion que provoque un contact permanent avec les immondices.

Remplissage parfait sans jamais avoir à lever la caisse en cours de collecte pour aider à la répartition des immondices collectes.

Pas de surveillance du contenu des poubelles ; tous les objets volumineux et résistants qui passent dans le chargeur sont déversés dans la benne, sans danger pour le mécanisme.

Immondices introduites dans la benne sans trituration ni broyage préalables, tassement mécanique ne s'effectuant qu'en fonction du remplissage, d'où économie d'efforts, certitude de ne pas avoir à maltraiter les organes du véhicule : embrayage, moteur, etc.

Répartition des poids en charge en conformité avec les décrets en vigueur.

Immobilisations réduites du fait de la simplicité et de la rusticité du mécanisme groupé dans un caisson facilement interchangeable.

### FACILITÉ ET SÉCURITÉ DE COLLECTE

Poste de chargement à l'arrière du véhicule, très large (2 m. 10 à 2 m. 15) et très protégé, cependant bien dégagé et peu élevé (1 m. 10 du sol) même sur **véhicules à gros pneumatiques**, déversement rapide des poubelles de toutes formes et de toutes capacités, trois cantonniers pouvant opérer simultanément **en pleine sécurité**, le déversement s'effectuant toujours dans le sens du déplacement du véhicule.

Aucun organe extérieur en mouvement continu susceptible de provoquer des accidents corporels au personnel ou aux riverains.

Conduite du véhicule aussi simple que celle d'une benne de travaux publics, commande de chargement et tassage par un seul levier manœuvré par les cantonniers.

Vidage facile en moins d'une minute, en tous terrains, même en décharge de travaux publics.

Parfaite répartition du chargement à l'intérieur de la caisse, indépendante de la nature des immondices ou de la position du véhicule au cours de la collecte.

### HYGIÈNE PARFAITE

Pas de trituration ou broyage continu, producteurs de poussières et liquides dangereux qui s'échappent de la caisse au cours de la collecte et du transport.

Récepteur chargeur enfermé dans un carter.

Poste de chargement **hermétiquement clos** par **rideau métallique** pendant les manœuvres et le transport.

Intérieur de caisse parfaitement lisse, ensemble : mécanisme et caisse supportant **le lavage au jet et la désinfection** sans danger de détérioration.

Manipulation des poubelles s'effectuant hors des trottoirs, c'est-à-dire avec le minimum d'inconvénient pour les riverains.

**Fernand GENÈVE, 188-190, rue du Château-des-Rentiers, Paris-13<sup>e</sup> (Métro : Italie)**

Tél. : Gobelins 82-40 (7 lignes) R.C. Seine 23.266 . Télégr. : BENGÈVE-PARIS-63.