

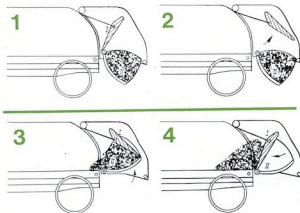
**2 x 2 = 4**

**Vier Aufgaben lösen mit dem  
Magirus-Deutz Preßmüllwagen**

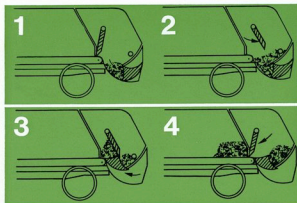


## Belade-Schema des Magirus-Deutz-Preßmüllwagens

### Typ M 10 für Universalschüttung



### Typ M 10 K für staubfreie Abfuhr



# Warum brachte Magirus-Deutz den Preßmüllwagen auf den Markt?

- 1 Weil das spezifische Gewicht des Mülls stetig absinkt und seine Zusammensetzung eine Verdichtung zuläßt!
- 2 Weil die Menge der Abfälle immer noch ansteigt und der Mangel an Personal immer größer wird!
- 3 Weil die Sammelstrecken infolge der aufgelockerten Wohnsiedlungen immer länger und die Entfernungen zu den Müllkippen oder Verbrennungsanlagen immer größer werden!
- 4 Weil die Arbeitszeit stark verkürzt wurde und nur noch 5 Tage in der Woche zum Einsammeln von Müll zur Verfügung stehen!
- 5 Weil die Abfuhr sperrigen Mülls in Städten mit Ringeimern und Tonnen Schwierigkeiten bereitet und die Abfuhr mit Lkw's zu viel Personal benötigt!
- 6 Weil man mit ihm Fahrzeuge, Zeit und Personal einspart und die vorliegenden Probleme gemeistert werden können!

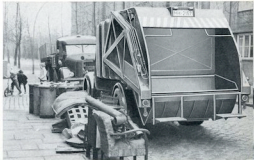
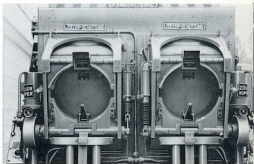
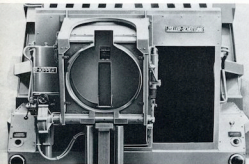


**Und warum  
erprobte  
Magirus-Deutz  
diesen  
Wagentyp  
so lange?**

Weil das, was unser Haus auf den Markt bringt,  
„hinhalten“ muß!

Und das ist beim Magirus-Deutz Preßmüllwagen  
der Fall.

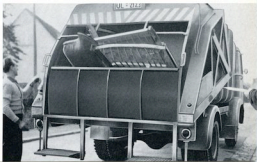
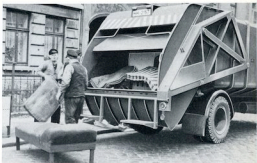
Er ist erprobt und wird auch zu Ihrer Zufriedenheit  
arbeiten!





Sehen Sie sich diesen Berg Sperrmüll an. Das sind mehrere Lkw-Ladungen. Dieses ganze Gerümpel können Sie dem Magirus-Deutz Preßmüllwagen zum Schlucken geben, er wird alles in sich aufnehmen.

Sofern Roste von Eisenbetten oder ganze Sofas einschließlich Rahmen, Schränke oder dergleichen im Preßmüllwagen abgeführt werden sollen, bedeutet dies für den Magirus-Deutz Preßmüllwagen kein Problem. Die Rahmen werden geknickt und mehrfach gebrochen bzw. so zerkleinert, daß sie im Müllbehälter des Wagens zusammengedrückt werden können.



## Technische Daten

Fahrgestelltyp K Mercur 126 F (Frontlenkerausführung)

Radstand 3200 mm.

Luftgekühlter, geräuschgedämpfter Deutz-Dieselmotor in Sechszylinder-V-Bauart, Leistung 126 PS.

Zulässiges Gesamtgewicht 13 200 kg.

Typ	Behälterinhalt m <sup>3</sup>	Fahrerhaus- Sitzplätze	Gesamte Länge mm	Gesamte Breite mm	Einlade- bzw. Einhängehöhe mm	Nutzlast einschl. Mannschaft ca. kg
M 10	10	1 + 3	6650	2300	1050	6305
M 10 K	10	1 + 3	6830	2300	mit Hubkipper ~ 1000	6170
M 10 K	10	1 + 5	7150	2300	bei Ringeimern und oberen Boden bei Tonnen	5920