

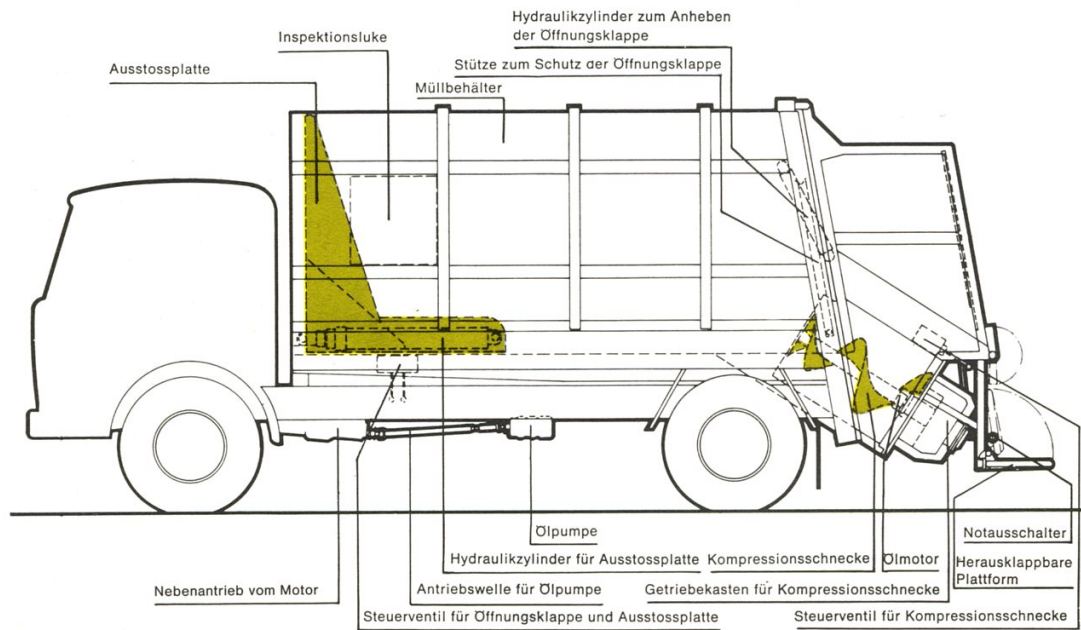
# **NORBA**★★★

## **Hausmüllwagen Typ KIU**



## NORBA Müllwagen setzen neue Maßstäbe

- geräuscharme Beladung, daher umweltfreundlich
- extrem hohe Verdichtung durch Preßschnecke aus Schwedenstahl
- absolute Dichtheit – selbst gegen Wasser oder feine Asche
- schnelle Entleerung durch Ausdrückplatte
- wirtschaftlicher Anschaffungspreis durch einfache Konstruktion
- geringer Verschleiß, da wenig bewegliche Teile

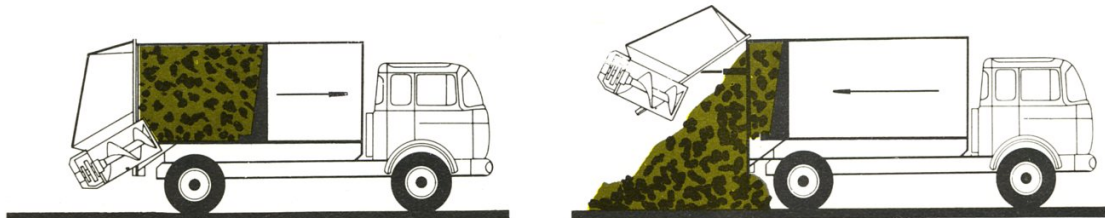


**Beladung.** Die Beladung erfolgt über eine kurze rotierende und sich selbst reinigende Preßschnecke aus hochvergütetem Schwedenstahl, die den Müll zerkleinert und sofort verdichtet. Die Ausdrückplatte steht dabei am hinteren Ende des Fahrzeuges und gewährleistet eine gleichmäßige starke Verdichtung von Anfang an.

Der Antrieb der Preßschnecke erfolgt über einen Hydraulikmotor mit max. 125 bar, wobei 15–20 Umdrehungen pro Minute eine theoretische Ladeleistung von ca. 2 cbm ergeben. Der Durchmesser der Preßschnecke beträgt 650 mm.

**Entleerung.** Die Entleerung des Müllwagens erfolgt problemlos in ca. 1/2 Minute durch eine Ausdrückplatte über den gesamten Behälterquerschnitt, die auch bei stärkster Verdichtung den Müll rasch und vollständig aus dem Behälter schiebt.

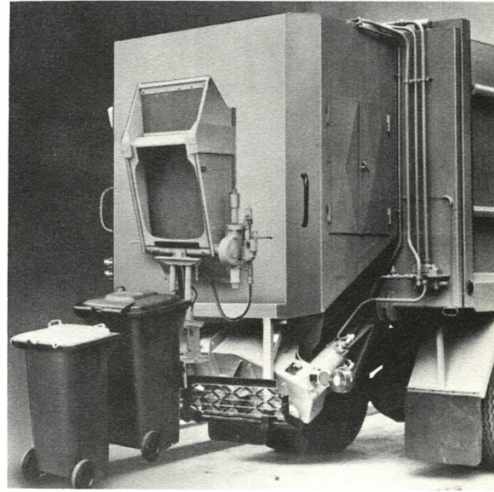
Sie wird durch einen mehrstufigen, starkdimensionierten Hydraulikzylinder betätigt und seitlich am Aufbau geführt. Die Verriegelung der hochklappbaren Rückwand ist fest am Aufbau und ohne bewegliche Teile.



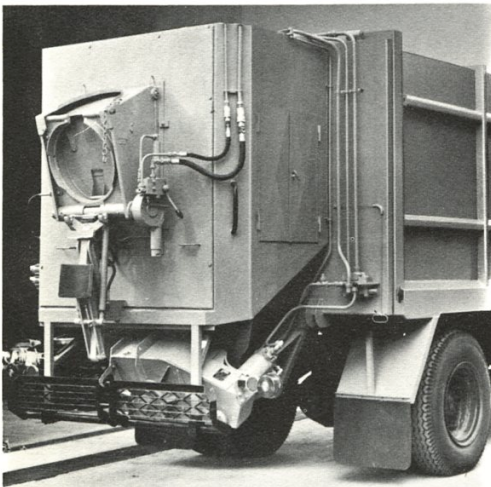
**Der NORBA-Hausmüllwagen KIU eignet sich für alle Schüttungen, es kann auf jedes Fahrgestell aufgebaut werden.**



Mülleimer-Doppelschüttung für Mülleimer nach DIN 6628 (35, 50, 70 Liter). Hakenhöhe bei Hand-schüttung 1250 mm.



Hydraulik-Hubkippvorrichtung für Großmülltonnen GMT 220 (Kombinationsschüttung für Gefäße 220 + 120 Liter)



Printed in Western Germany 2/75 Eugen Bauer

Mülltonnen-Hubkipper für Mülltonnen nach DIN 6629. Anbaumöglichkeit für Einzel- oder Doppelkipper.

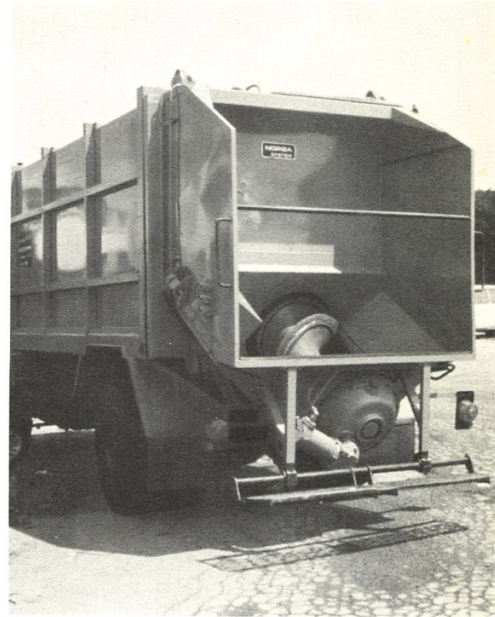


Auswechselbare Blende mit Kombination von Mülltonnenschüttung 60/90/110 Liter und Großmülltonnen GMT 220.

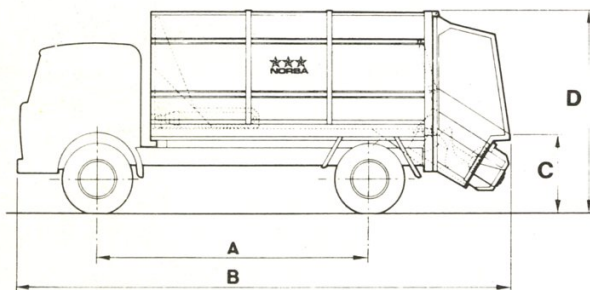
**NORBA**☆☆☆



Sperrgutluke über der Preßschnecke für größeren Müll, damit die Zöller-Schüttung nicht geöffnet werden muß.



Schüttraum mit Preßschnecke aus Schwedenstahl



Fahrzeugmaße bei verschiedenen Aufbaugrößen

	A	B	C	D	Breite
8 m <sup>3</sup>	3600	6200	1250	2600	2200
13 m <sup>3</sup>	3500	7420	1250	3060	2490
15 m <sup>3</sup>	3600	7420	1250	3060	2490

Technische Änderungen vorbehalten!

**NORBA**☆☆☆

**NORBA UMWELTECHNIK · 89 Augsburg · Georgenstraße 51**

Telefon 0821 / 51 23 23 · Telex 533242 norba d · Telegramm NORBA AUGSBURG