

Ochsner



Sauberkeit als Tradition

OCHSNER baut auf Erfahrung!

Leichtmetall- Aufbau

Stahl- Aufbau



1887 begannen wir, uns auf die Konstruktion von Aufbauten zu spezialisieren. Die Leistungsfähigkeit und die fortschrittliche Entwicklung stiessen nicht nur in der Schweiz, sondern auch in Europa auf reges Interesse. So werden heute OCHSNER-Aufbauten in den meisten europäischen Ländern in Lizenz hergestellt. Die jährliche Produktion beträgt zur Zeit ca. 700 Stück.

LIZENZNEHMER:

Belgien
Bundesrepublik Deutschland
Grossbritannien
Italien
Japan
Portugal
Schweden
Spanien

VERKAUFSVERTRETUNGEN:

Dänemark
Finnland
Frankreich
Niederlande
Norwegen
Oesterreich
In- und ausl. Patente



Aufbauten in Spezialausführung (Leichtmetall) mit Sammelkasten von 7—23 m³.



Aufbauten in Standardausführung (Stahl) mit Sammelkasten von 7 — 23 m³.



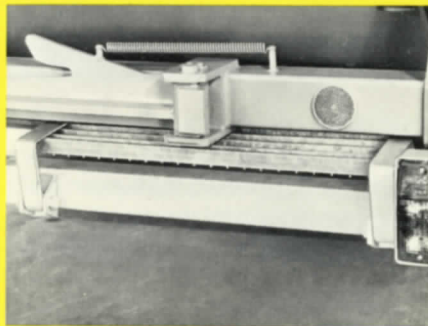
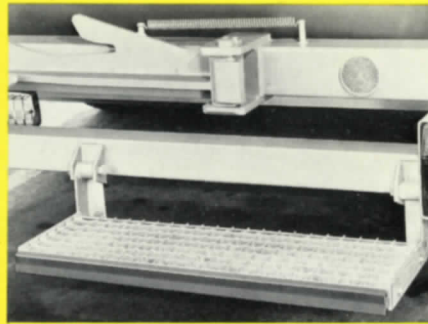
Die Aufbauten sind mit Entleerungsvorrichtungen für Grossbehälter lieferbar (Heck- oder Frontlader).

Einfüllmulde



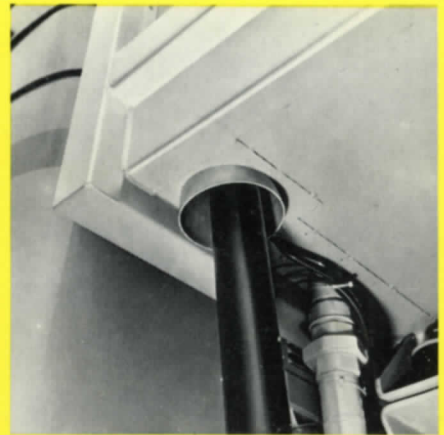
Die Einfüllmulde ohne Aufsatz ermöglicht — dank der tiefen Ladekante — ein rationelles und einfaches Beladen mit Kehrrietsäcken, Sperrgut usw. Der umlegbare Ladekantenaufsatz vergrößert das Muldenfassungsvermögen und gewährleistet eine einwandfreie und saubere Entleerung von Kehrriech-Containern.

Trittbretter



Stabile Trittbretter (umleg- oder versenkbar), versehen mit Gleitschutzrosten, sichern den Arbeitsplatz der Belademansschaft während der Fahrt. Eine Gummikante an der Stirnseite erlaubt ein geräuschloses Anschlagen der Kehrriech-Container und schützt sie beim Absetzen nach der Entleerung.

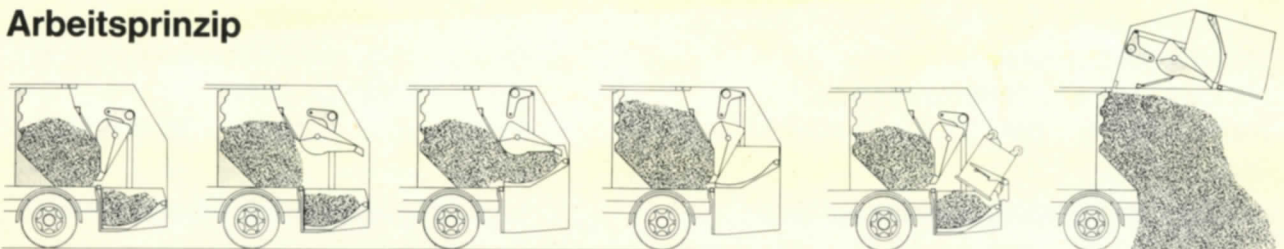
Motorabgas-Anlage



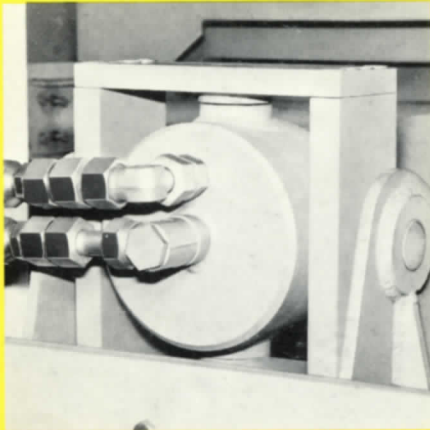
Die Ableitung der Motorabgase durch den Sammelkasten auf das Dach verhindert eine Belästigung der Belademansschaft.

Die Ejektoranlage erübrigt den Einbau von flexiblen Rohren und gestattet das Anheben des Sammelkastens ohne zusätzliche Demontagearbeiten.

Arbeitsprinzip



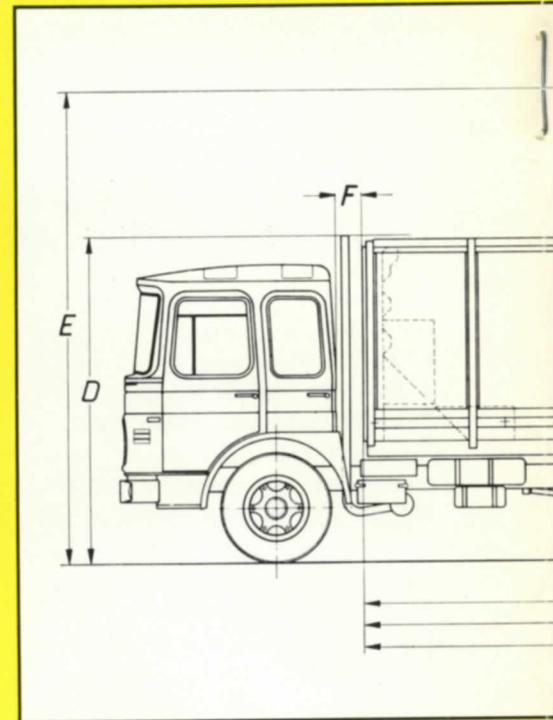
Hydraulik-Pressen



Alle Kolbenstangen sind hartverchromt. Die Ausstosspresse, ist grössten Belastungen gewachsen und kardanisch gelagert. Dadurch ergibt sich ein geringer Verschleiss auf den Führungspaketen der Ausstossplatte.



Hydraulische Pressen aus eigener Fabrikation werden nach höchsten Qualitätsnormen hergestellt und in der Leichtmetall-Spezialausführung eingebaut.



Technische Daten:

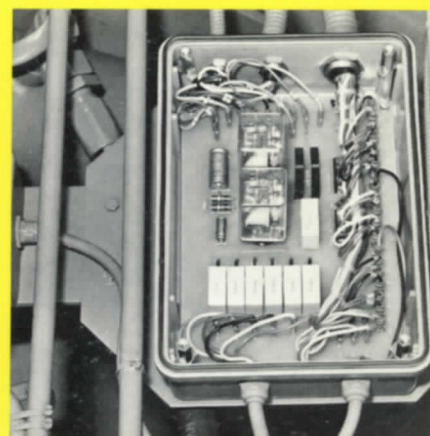
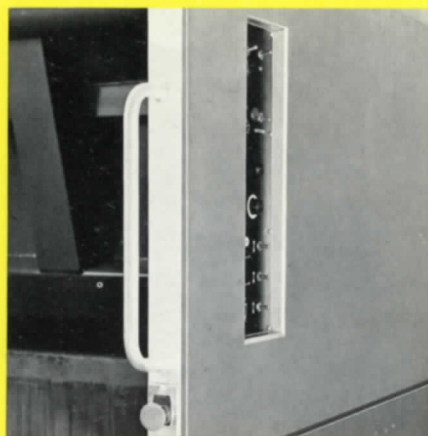
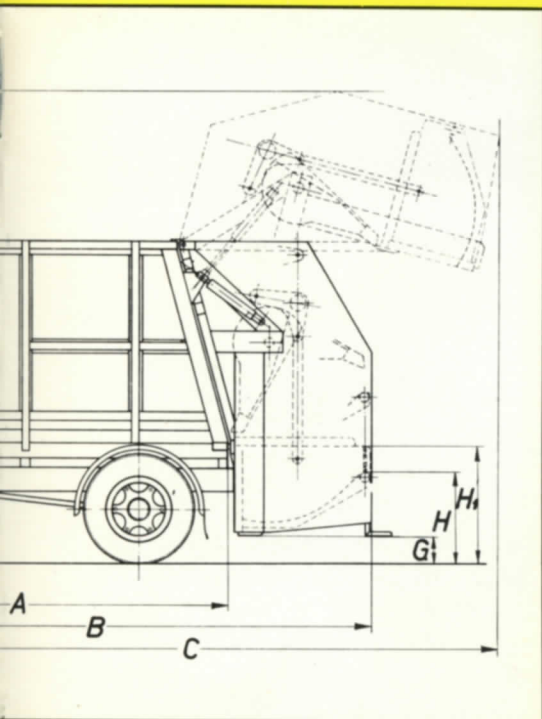
Leichtmetall-Ausführung (Spezial)

KS. II	7 m ³	13 m ³	15 m ³	17 m ³	23 m ³
Müldeninhalt max.	1,3 m ³	1,8 m ³	1,8 m ³	1,8 m ³	2 m ³
Masse in mm:					
A Länge des Sammelkastens	3000	4000	4500	5000	5500
B Gesamtlänge des Aufbaus	4300	5500	6000	6500	7000
C Gesamtlänge bei aufgezogener Rückwandtür	5370	6700	7200	7700	8400
D Fahrzeughöhe, unbeladen ca.	2930	3250	3250	3305	3550
E Fahrzeughöhe bei aufgezogener RWT, unbeladen ca.	4030	4750	4750	4805	5050
F Distanz Kabine — Aufbau min.:	50	80	80	100	100
G Bodenfreiheit beladen	250	315	315	370	370
H Ladehöhe unbeladen	1125	1100	1100	1100	1150
HI Ladehöhe unbeladen mit Aufsatz	1380	1430	1430	1430	1480
Ladebreite	1600	2000	2000	2000	2150
Aufbaubreite	2000	2300	2300	2300	2450
Gewichte in Kp: Aufbaugewicht ca.	3200	4990	5240	5490	6520

Konstruktionsänderungen vorbehalten

Schalttafel

Steuerung



Übersichtliche und funktionsgerechte Anordnung der elektr. Schalter. Symbole erleichtern die genaue und sichere Bedienung.

Die Notstop-Vorrichtung entspricht den SUVA-Vorschriften. Der nicht zu übersehende rote Pilztaster unterbricht bei Betätigung augenblicklich den Pressvorgang.

Die Steuerung der Hydraulik ist nach modernsten elektronischen Erkenntnissen gebaut und erlaubt eine betriebssichere Schaltung der Förder-Stopfvorrichtung. Je nach Bedarf kann auf kontinuierlichen oder diskontinuierlichen Betrieb geschaltet werden; jeder Arbeitsablauf lässt sich einzeln auch von Hand auslösen.

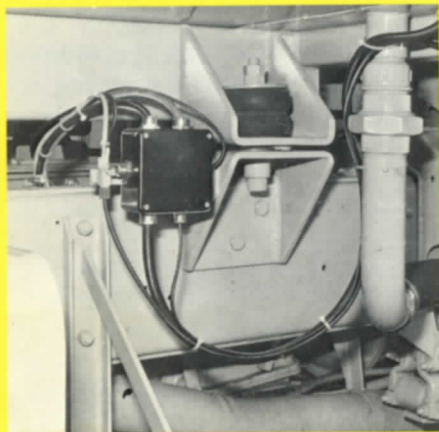
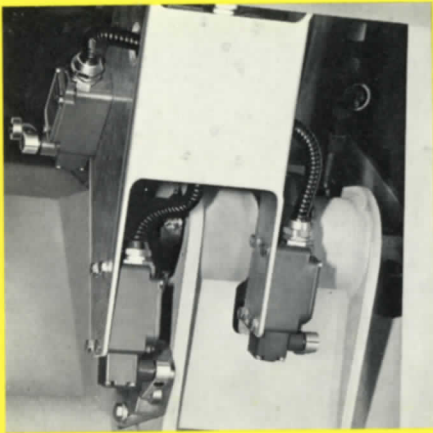
Technische Daten:

Stahl-Ausführung (Standard)

KS. II	7 m ³	14 m ³	16 m ³	18 m ³	20 m ³
Muldeninhalt max.	1,3 m ³	1,5 m ³	1,5 m ³	1,5 m ³	1,5 m ³
Masse in mm:					
A Länge des Sammelkastens	3000	3910	4390	4870	5430
B Gesamtlänge des Aufbaus	4270	5310	5790	6270	6830
C Gesamtlänge bei aufgezogener Rückwandtür	5000	6260	6740	7220	7780
D Fahrzeughöhe, unbeladen ca.	2650	3250	3250	3250	3250
E Fahrzeughöhe bei aufgezogener RWT, unbeladen ca.	4300	4600	4600	4600	4600
F Distanz Kabine — Aufbau min.:	50	80	80	100	100
G Bodenfreiheit beladen	250	350	350	350	350
H Ladehöhe unbeladen	1050	1030	1030	1030	1030
H1 Ladehöhe unbeladen mit Aufsatz	1305	1360	1360	1360	1360
Ladebreite	1750	1995	1995	1995	1995
Aufbaubreite	2120	2490	2490	2490	2490
Gewichte in Kp: Aufbaugewicht ca.	3290	5270	5520	5780	6040

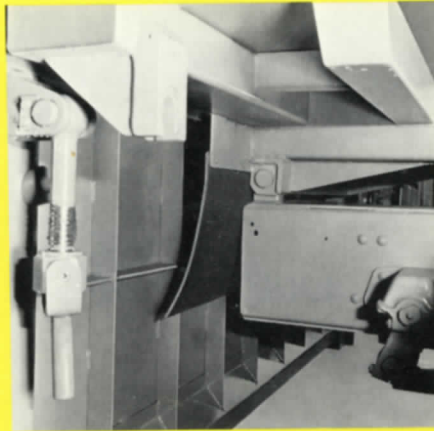
Konstruktionsänderungen vorbehalten

Elektrische Anlage

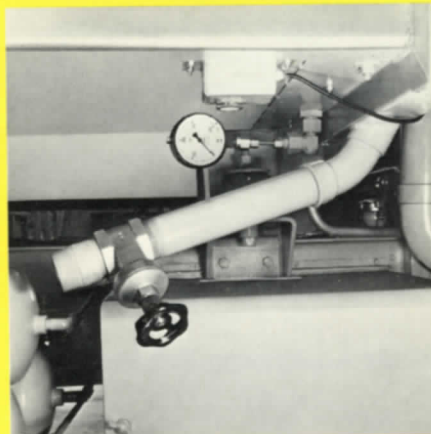


Die gesamte elektrische Anlage ist spritzwassergeschützt und die Leitungsdurchführungen sind vibrationsfest gesichert. Schalter und Drucktaster entsprechen den hohen Qualitätsanforderungen.

Unterhalt

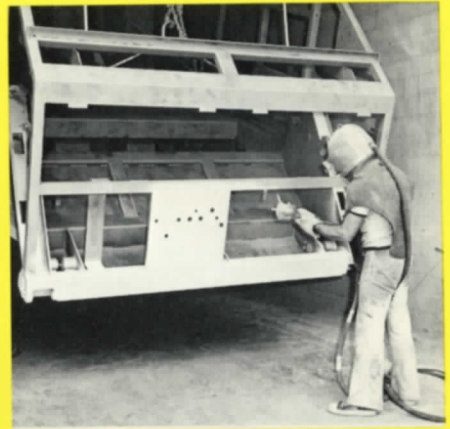


Durch die serienmässig hinten eingebaute Drehlagerung kann bei Unterhalts- oder Reparaturarbeiten der Sammelkasten vorne angehoben werden.



Das sich im Kasten ansammelnde Schmutzwasser kann durch ein Rohr mit Hähnen jederzeit und leicht, ohne Beschmutzung des Fahrgestells entleert werden.

Korrosionsschutz

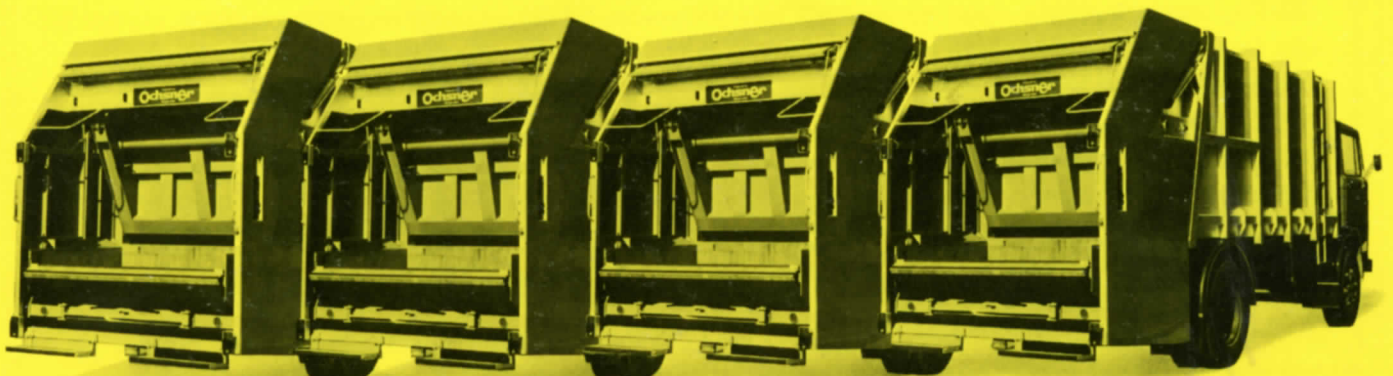


Das gesamte, tragende Aufbau-Gerippe ist sandgestrahlt und verzinkt (Leichtmetall-Ausführung). Die Aluminiumbleche bieten weitgehendsten Widerstand gegen die Aggressivität des Kehrichts.

Optimaler Korrosionsschutz — lange Lebensdauer — kein Unterhalt.

Eine Kunden-Dienstleistung

Miet- und Einsatzwagen stehen unseren Kunden zur Verfügung — Unterbrüche im Sammeldienst können dadurch vermieden werden.



Zusätzliche Einsatz- möglichkeiten



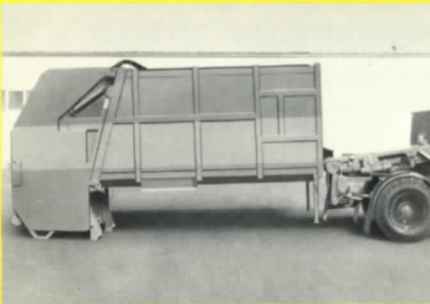
Aufbau montiert auf Anhänger.
Dient zur Ausnützung bereits
vorhandener Traktionsmittel.



OCHSNER-Multilift-System —
optimale Transport-Rationali-
sierung.



Erweiterte Möglichkeiten für
den stationären Einsatz von
Pressbehälter.

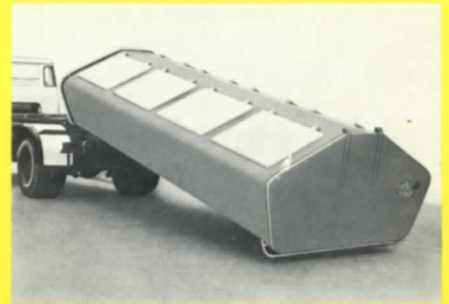


Aufbau kombiniert mit
OCHSNER-Multilift-System.
Erlaubt optimale Auslastung
und rationellen Einsatz.

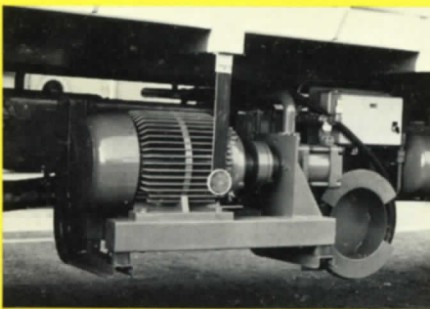
Problemlos im Einsatz,
ausgereift in der Konstruktion,
robust und bewährt.

Unbeschränkte Einsatzmöglich-
keiten durch eine Vielzahl
auswechselbarer Standard-
behälter, wie:

- Kippaufbauten
- Schuttmulden
- Schrottmulden
- Paletten
- Baubaracken
- Schlammbehälter
usw.



Wirtschaftlichster Abfall-
behälter, mit oder ohne Press-
vorrichtung, für Wohnsied-
lungen, Industrie, Gewerbe usw.



Alle stationär eingesetzten
OCHSNER-Systeme und
-Typen können mit Elektro-
Aggregaten wirtschaftlich und
umweltfreundlich betrieben
werden.



OCHSNER- Hydraulik



In Lachen/SZ fabrizieren wir hydraulische Aggregate für unsere Aufbauten.

Die hydraulischen Pressen, durch uns entwickelt und entsprechend den Anforderungen für Kehrichtaufbauten konstruiert, werden auch in grosser Zahl unseren Lizenznehmern geliefert.

Die Eigenfabrikation ermöglicht die laufende Berücksichtigung der Betriebserfahrungen.

OCHSNER- Kundendienst

Service
Ochsner
01-39 81 81

Unsere bestens ausgebildeten Spezialisten mit gut eingerichteten Servicewagen (Autoruf) stehen zur Verfügung. Auch ausserhalb der Geschäftszeit können Sie unseren Kunden-Dienst anfordern (Alibiphon).

OCHSNER- Liefer- programm

Kehricht/Sperrgut-Sammelfahrzeuge
Kehricht-Behälter
Kehricht-Verdichtungsanlagen für jeden Zweck und jede Grösse
Abwurfanlagen für Kehricht und Wäsche
Kehricht-Einwurfanlagen im Erdgeschoss
Spezialgeräte und Behälter für die rationelle Abfallbeseitigung
Schlammsaug- und Kanalreinigungs-Fahrzeuge
Multilift-Transport-Systeme



Ochsner

J. Ochsner + Cie. AG
Badenerstrasse 119
8004 Zürich

Telefon 01 39 81 81
Telex 52923 ochag
Telegramm wagenochsner