

CARGOPAC



SEMAT

VÉHICULES DE PROPRIÉTÉ

POUR OPTIMISER VOS COLLECTES UNE GAMME COMPLÈTE DE 7 À 32 M³

LA GAMME

Pouvant être réalisés en trois largeurs, trois hauteurs, neuf longueurs, nos matériels sont adaptés aux porteurs, et répondent parfaitement à vos contraintes.

ERGONOMIE

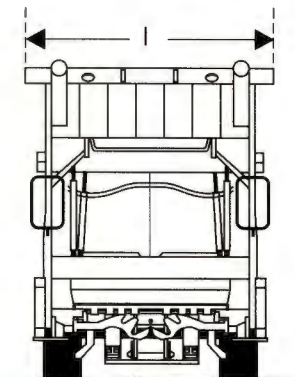
Commandes, et accessoires parfaitement étudiés. Marchepieds réglables, poignées de maintien isolées de grandes dimensions.

NIVEAU SONORE

Notre système de compactage de part sa conception, bielles et rotules, ainsi que son système de commande progressif, limite le niveau sonore à 71 dBA.

Mesure réalisée, conforme LNE.





Taux de compaction = 6

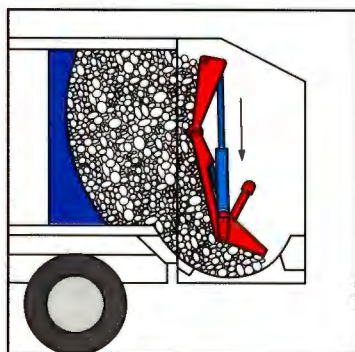
Durée d'un cycle de compaction : 16 s

Niveau sonore du système de compactage : 71 dBA

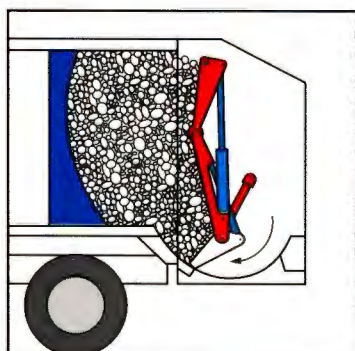
Régime de fonctionnement de 950 t à 1200 t/mm suivant motorisation.



1 - Ouverture de la pelle



2 - Ouverture des panneaux supérieur et inférieur



3 - Fermeture de la pelle



4 - Contraction des panneaux

BENNE		CHASSIS		DIMENSION	APPAREILS LÈVE CONTENEUR		
* TYPE	VOLUME	P.T.A.C. MOYEN	EMPAT. RECOM.		LARGEUR	TYPE	
110	7	9500	2700	2000	AC 10 ou BS 100	280 370	GAMME HAUTEUR UNE
111	8	9500	3000	2000			
112	8,5	9500	3200	2000			
113	9,5	9500	3000	2000			
210	8	9500	2700	2250	AC 10 ou BS 100	280 370	GAMME HAUTEUR DEUX
211	9	11500	3000	2250			
212	10	11500	3000	2250			
213	11	14000	3400	2250			
223	12	14000	3400	2250	AC 10 BS 100	280 370	GAMME HAUTEUR TROIS
224	13	17500	3800	2250			
225	14	17500	3800	2250			
334	16,5	19000	38000	2490	BS 100	370	GAMME HAUTEUR QUATRE
335	17,5	19000	4000	2490			
336	19	19000	4400	2490			
337	20	24000	48000	2490	BS 100	370	SEMI REMOR- QUE
338	21	24000	5000	2490			
339	22	26000	5200	2490			
1 essieu	22	20000		2490			
2 essieux	27	26000		2490			

* 1^{er} chiffre = largeur ; 2^e chiffre = Hauteur ; 3^e chiffre = Longueur.

Volume indiqué suivant croquis n° 3



CARACTÉRISTIQUES TECHNIQUES

COMPOSANTS :

- Emploi d'acier de premières qualités correspondant à chaque fonction de la benne.
- Caisson en acier Corten 3 et 4 mm
- Plancher en acier Feralsim 3 et 4 mm.
- Fond de trémie = "Creusabro" 6 mm.
- Entrée de caisson "Creusabro" 5 mm.

MISE EN ŒUVRE DES COMPOSANTS :

- Découpe laser pilotée par programme informatisé.
- Soudure des caissons par poste automatique.
- Pièces mécaniques réalisées par notre centre d'usinage robotisé.
- Précision d'ajustage du micron.
- Assemblage des ensembles sur mannequins hydrauliques.

TRAITEMENT ANTICORROSION :

- Lavage dégraissage et phosphatation en cabine.
- Apprêtage par application d'un apprêt polyuréthane.
- Peinture : deux couches croisées de polyuréthane constituant un film de 100 microns, cuisson 1 heure à 60°.

MAINTENANCE :

- Intégrée dès la conception.
- Facilité de dépose du système de compactage (bielles stabilisatrices).
- Sortie d'éjecteur aisée.

Intégration de la normalisation R 17.112.1.



VOS TRANSPORTS

SÉCURITÉ

Le système de compaction confère une garde à la pelle importante permettant de supprimer les risques d'accidents. Un faux châssis très bas assure une excellente stabilité du véhicule et le confort maximum pour les agents de nettoyage.

ENTRETIEN

L'ensemble de compactage monté sur bielles et rotules rend plus aisés les opérations de maintenance. La structure tout acier facilite les interventions éventuelles de chaudronnerie.

BASCULEUR DE CONTENEURS

AC 10 : de conception simple, et de faible encombrement, il facilite le chargement manuel. S'adapte sur notre gamme de hauteur une et deux.

BS 100 : appareil très performant sur zone fortement containerisée. Excellente préhension et bon vidage sur les zones accidentées.

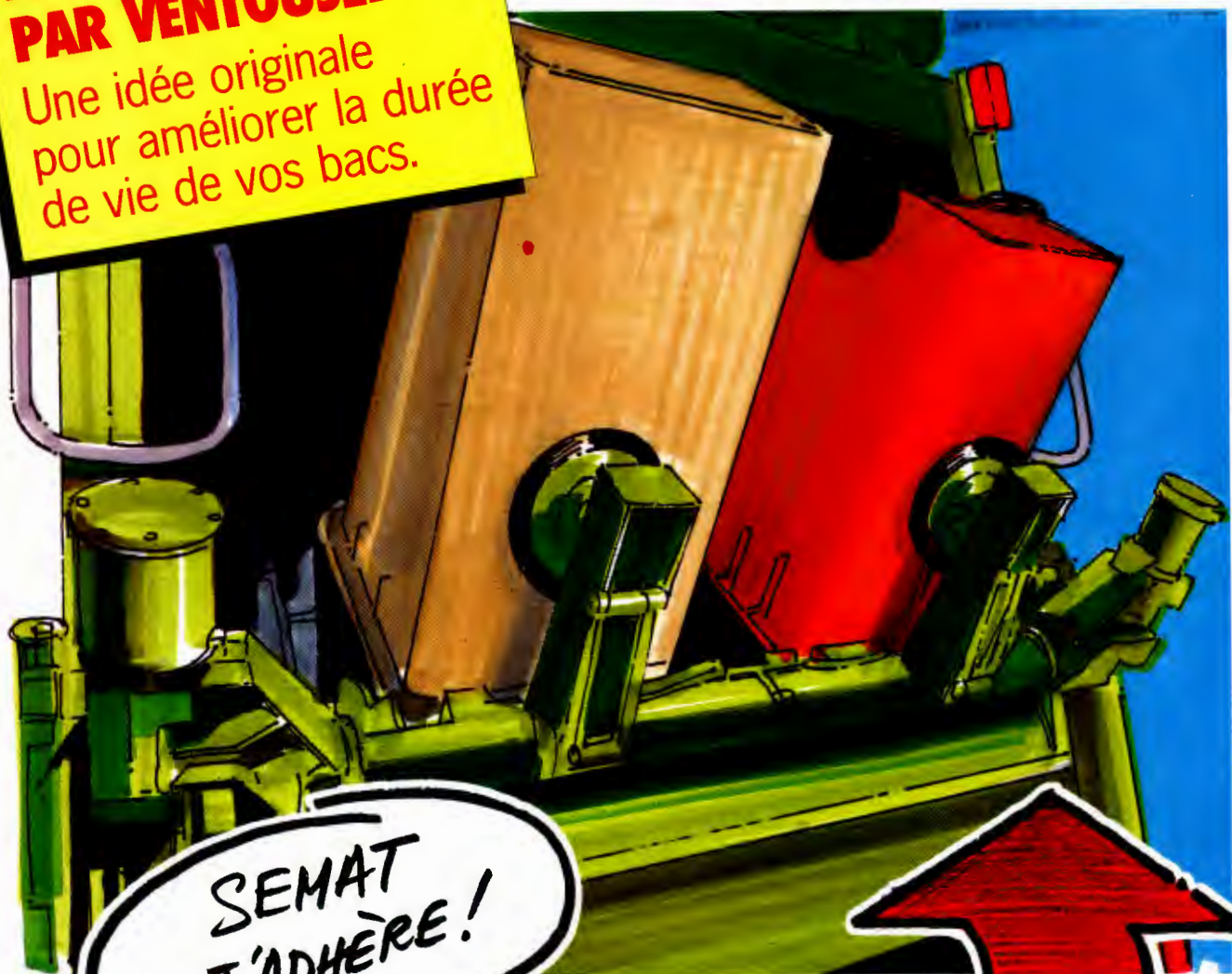


BASCULEUR

DE CONTENEURS

LA RETENUE PAR VENTOUSES

Une idée originale
pour améliorer la durée
de vie de vos bacs.



SEMAT
J'ADHÈRE!

NOUVEAU!

- Silence de fonctionnement,
- Souplesse de basculement,
- polyvalence,
- performance : 2 vitesses de basculement.



SEMAT

335, avenue Guitan - 17028 LA ROCHELLE CEDEX
Tél. 46 43 86 72 - Télex 791311 - Téléfax 46 43 72 48

BASCULEUR DE CONTENEURS AC 10

Le basculeur de conteneurs SEMAT AC 10 est un **appareil polyvalent** conçu pour relever tous les bacs normalisés de 120 à 1 100 litres et livrable avec l'une ou plusieurs préhensions suivantes : frontale-ventrale AFNOR, latérale DIN, ou le **nouveau système à ventouses**. L'appareil AC 10 équipe indifféremment nos bennes SUPERPAC et CARGOPAC. Cet appareil simple dans sa conception, seulement 2 vérins de manœuvre, bénéficie d'une lubrification automatique des coulisseaux et d'un dispositif de **sélection de la vitesse de basculement**.

LE SYSTÈME A VENTOUSES

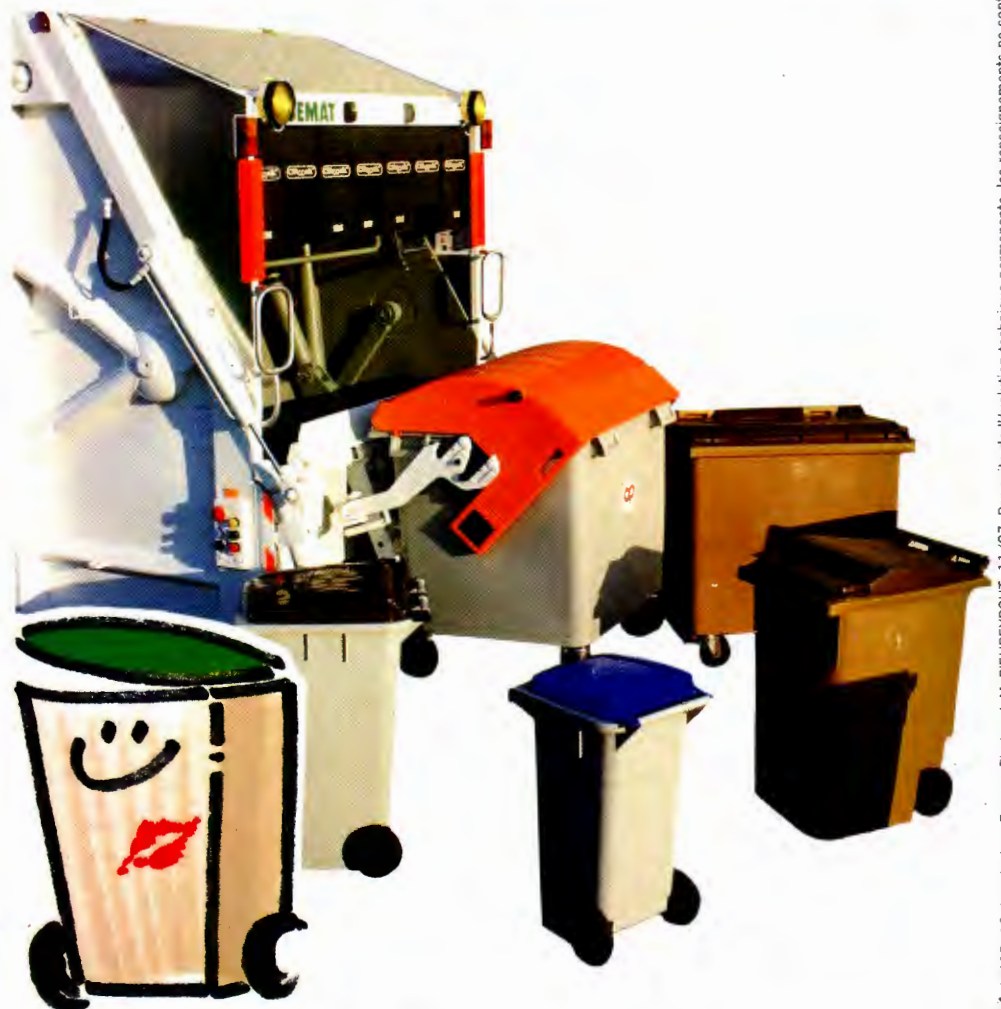
L'intérêt du procédé est **d'améliorer la durée de vie des conteneurs** en réduisant les contraintes importantes qui s'exercent sur la collerette supérieure en fin de cycle de vidage.

Ce système de préhension pneumatique qui a fait ses preuves dans la manutention industrielle se compose simplement de ventouses à l'intérieur desquelles est créée une dépression grâce à une pompe à vide entraînée par un moteur électrique 24 volts.

Cet équipement à ventouses est adaptable sur des appareils déjà en service et permet le basculement de tous les bacs en plastique pour autant que le côté en contact avec la ventouse présente une surface lisse de dimension suffisante.

OPTION "2 VITESSES"

Pour **optimiser la collecte** mécanisée, le temps de basculement d'un conteneur doit être adapté à sa capacité, aussi SEMAT a créé un **dispositif qui sélectionne automatiquement la vitesse correspondante aux conteneurs présentés** ; soit **9 secondes** pour les bacs de 120 litres à 330 litres et **15 secondes** pour les bacs de 600 litres à 1 100 litres.



**SEMAT**

SEMAT 335, avenue Guiton - 17028 LA ROCHELLE CEDEX - Tél. 46 43 86 72 - Télex 791311 - Téléfax 46 43 72 48

BASCULEUR

DE CONTENEURS

BASCULEUR BS 100 - BS 200

Deux systèmes de préhension
pour améliorer le rendement
de vos collectes.



BASCULEUR DE CONTENEURS

- appareil silencieux,
- alliant rapidité et souplesse de fonctionnement,
- sûr pour le personnel.



SEMAT

335, av. J. Guiton BP 2033 - 17009 LA ROCHELLE CEDEX
Tél. 46 43 86 72 - Tél. 791311 - Tél. 46 43 72 48

BASCULEUR DE CONTENEURS BS 100 ET BS 200

Pour mieux répondre à l'attente des utilisateurs, SEMAT lance sur le marché deux nouveaux basculeurs polyvalents.

BS 100

Un appareil de conception simple (3 vérins seulement, pas de crémaillères, de glissières ou de guides), mais des articulations pré-lubrifiées permettant de réduire les coûts de maintenance. Cet appareil particulièrement rapide (vitesse d'un cycle complet 7"), fait preuve d'une grande souplesse de fonctionnement. La cinématique en arc de cercle permet d'obtenir un très bon angle de basculement ainsi qu'une excellente préhension frontale. Le point de rotation élevé permet un vidage optimal. La réhausse mobile de trémie augmente de façon intéressante la capacité de stockage et d'absorption de la benne. La zone de marchepieds, complètement dégagée, assure aux personnels les meilleures conditions de sécurité.

CARACTÉRISTIQUES TECHNIQUES

- Types de préhension : frontale, ventrale et latérale DIN.
- Angle de vidage : FV 45°.
- Puissance de levage : 650 kg env.
- Poids approximatif : 280 kg.
- Vitesse de basculement : réglable de 7 à 14".

BS 200

Cet appareil est composé de deux éléments de BS 100. Il a été conçu pour améliorer la rentabilité des collectes mécanisées essentiellement constituées de bacs de 120 à 330 l. En effet, ce basculeur a la particularité de pouvoir vider deux conteneurs indépendamment l'un de l'autre. Dans le cas de bacs de 500 à 1 100 l, le couplage automatique des deux appareils permet à cet équipement de conserver une grande polyvalence. Il a donc, en plus des avantages du BS 100, celui de procurer un gain de temps important sur la collecte. Le BS 200 est équipé de série d'un système de basculement à deux vitesses :

- lente : bacs de 500 à 1100 l : 10 à 14"
- rapide : bacs de 120 à 330 l : 9".

CARACTÉRISTIQUES TECHNIQUES

- Types de préhension : FV et L DIN.
- Angle de vidage : FV 45°.
- Puissance de levage : 800 kg env.
- Poids approximatif : 450 kg.



SEMAT 335, av. J. Guiton BP 2033 - 17009 LA ROCHELLE CEDEX - Tél. 46 43 86 72 - Télex 791311 - Téléfax 46 43 72 48